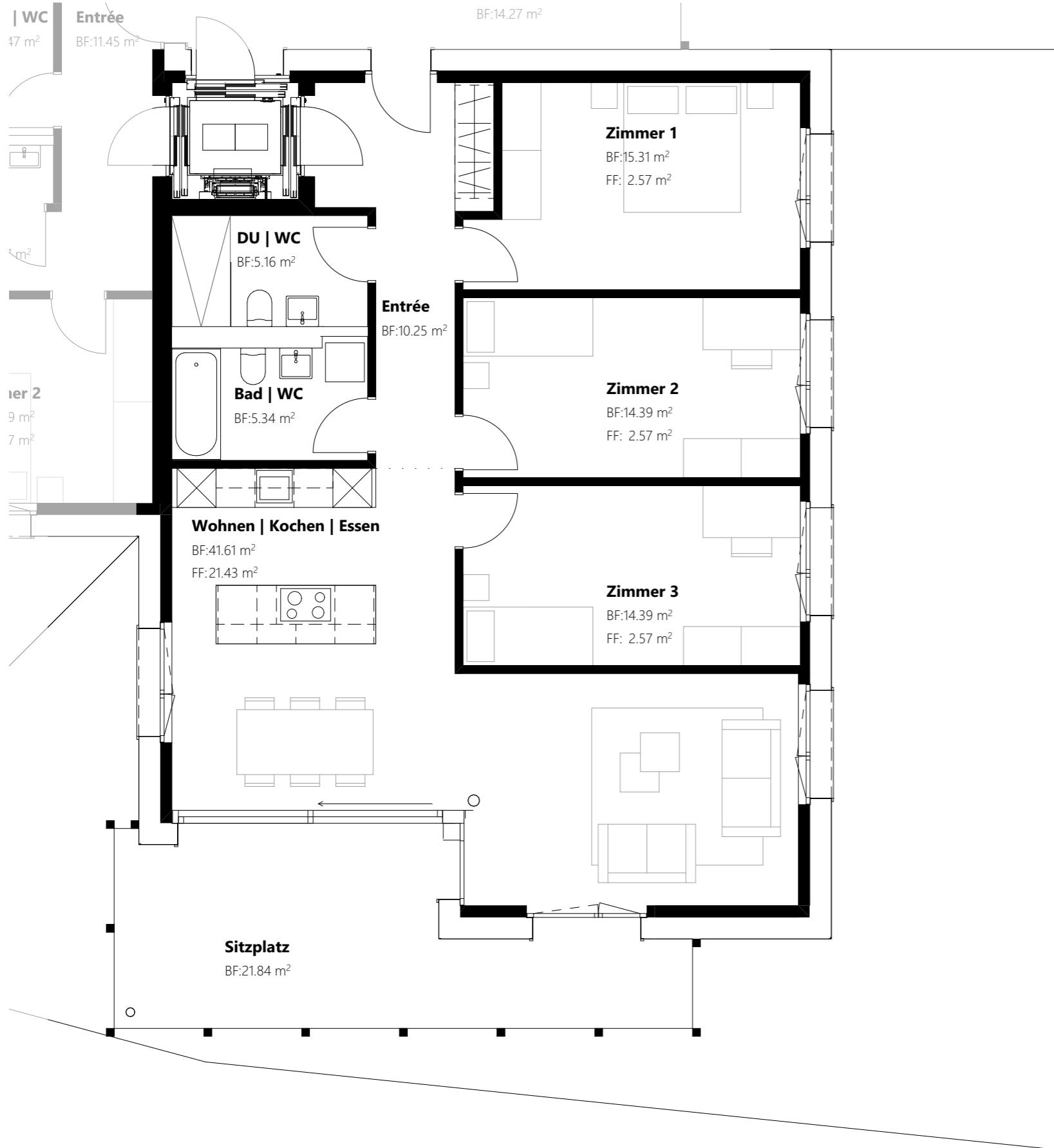


Bahnhofstrasse 4, 8594 Güttingen
Whg 4-0.2 | Erdgeschoss | 1:75



4.5 - Zimmer Wohnung
Wohnungsnummer 4-0.2
Erdgeschoss

Bruttowohnfläche:	111.51m ²
Nettowohnfläche:	106.45m ²
Sitzplatz:	21.84m ²
Keller:	9.13m ²

